

## GÎTE DE GROUPE - LA DEMEURE DE VENASQUE - BAGNÈRES-DE-LUCHON



### LA DEMEURE DE VENASQUE

Votre gîte de groupe et d'étape à Luchon, au cœur des Pyrénées ! En pleine nature, à 20 minutes de l'Espagne, Laurent et Myriam vous accueillent dans une ambiance chaleureuse pour vos séjours à la montagne et au grand air. Agréé Jeunesse & sports et Education Nationale, la Demeure de Venasque reçoit toute l'année, enfants et adolescents dans le cadre de classes vertes ou de colonies de vacances. Les familles, randonneurs, cyclistes, motards et autres groupes associatifs apprécient ses vastes chambres, ses nombreux équipements. Bénéficiez d'un séjour sur mesure et selon vos envies ! À l'extérieur, pour partager un moment convivial profitez d'un brasero, des tables de ping-pong, d'un boulodrome et une large terrasse ensoleillée au pied de la montagne. Le gîte est le point de départ idéal pour vos sorties et activités, à 15 minutes de la station de ski de Superbagnères et des grands sites de Randonnée comme l'Hospice de France ou la Vallée du Lis qui regorge de trésors naturels comme le lac Vert, la cascade et le gouffre d'Enfer.



## La Demeure de Venasque

☎ 05 61 94 31 96  
☎ 06 11 55 98 62

**A** Gîte de Groupe - La Demeure de

Venasque - Bagnères-De-Luchon : Gîte - Lieu-

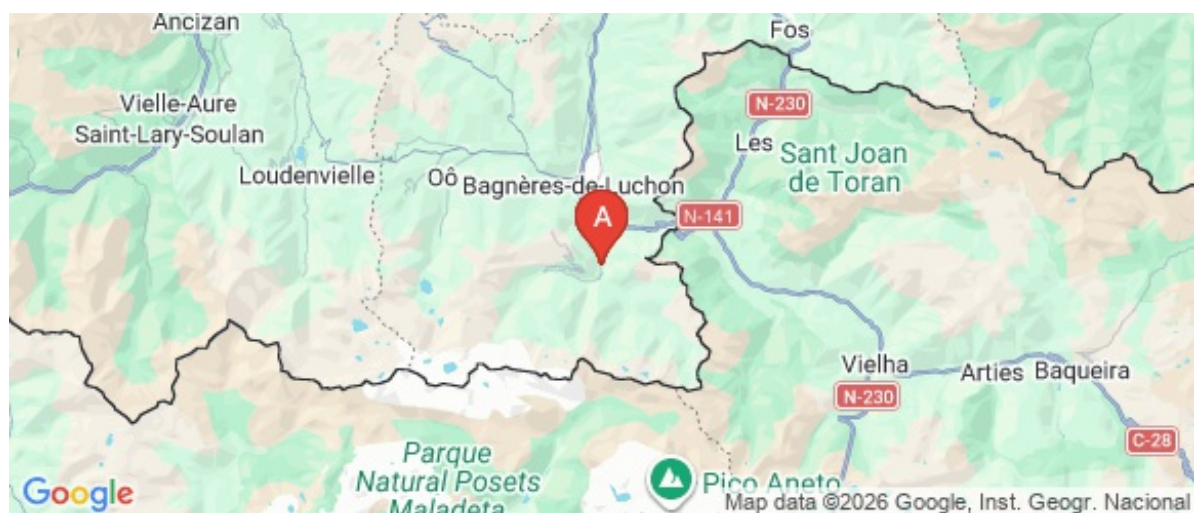
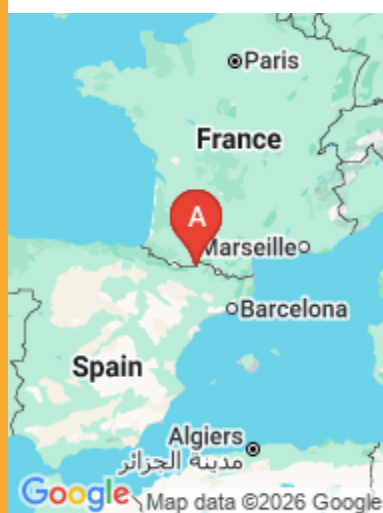
dit Pont de Ravi 31110 BAGNERES-DE-LUCHON

**B** Gestion Libre : Salle - Lieu-dit Pont de Ravi

31110 BAGNERES-DE-LUCHON

**C** Scolaire : Activités - Lieu-dit Pont de Ravi

31110 BAGNERES-DE-LUCHON





## Gîte de Groupe - La Demeure de Venasque - Bagnères-De-Luchon



Maison



65  
personnes



12  
chambres



650  
m<sup>2</sup>



[CLIQUEZ ICI POUR VOIR LA VIDÉO](#)

En pleine nature, notre gîte de groupe et d'étape la Demeure de Vénasque est agréé par Jeunesse et Sports et par l'Education Nationale. Nous accueillons donc aussi bien les enfants, les adolescents, et les adultes !  
Située à 5 km de Bagnères de Luchon et de son établissement thermal, à 850m d'altitude pour le repos et la santé, cette grande maison traditionnelle vous propose un gîte convivial pour des séjours en groupe, des réunions en famille (anniversaires, baptêmes, ou mariages, cousinades, etc.....).  
La demeure est située aussi à 15 min de Superbagnères et 30 min de Peyragudes, les 2 grandes stations de ski sur la région.  
Le gîte, entouré d'un espace verdoyant est pourvu d'un grand parking privé. Il vous offre une jolie vue sur la montagne. Il est aux portes de l'Espagne.

Vous avez la possibilité de louer le gîte en gestion libre ou de prendre une pension complète ou demi-pension.  
Nous sommes à votre écoute !

Capacité d'accueil : 65 personnes logées  
12 Chambres de 4 à 8 couchages, réparties sur 2 étages.  
2 grandes salles de 35m².  
1 grande salle de restaurant de 65 m².  
Ces 3 salles sont interchangeable dans l'organisation, selon vos besoins.

Salle de détente de 40m² avec cheminée.  
Jeux de société, baby foot, 2 tables de ping-pong.  
Cuisine professionnelle aux nouvelles normes sanitaires et bien équipée.  
WIFI gratuit

**Tarifs 2025 :**

**Taxe de séjour** non comprise : 0,94€ / personne adulte (sous réserve de changement de tarif par La Communauté de Communes)

**Adultes :**

Demi-pension à partir de 50,00€ - Pension complète à partir de 70,00€

**Enfant de 6 à 11 ans :**

Demi-pension à partir de 34,00€ - Pension complète à partir de 47,00€

**Enfant de 3 à 5 ans :** 50 % du tarif adulte

**Enfant de moins de 3 ans :** gratuit

**Prestations Individuelles :**

Petit déjeuner : 7,50€

Panier repas : 9,00€

Nuit : à partir de 24,00€

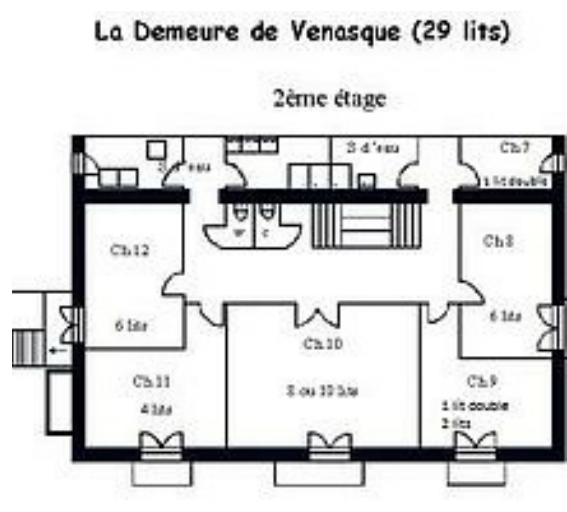
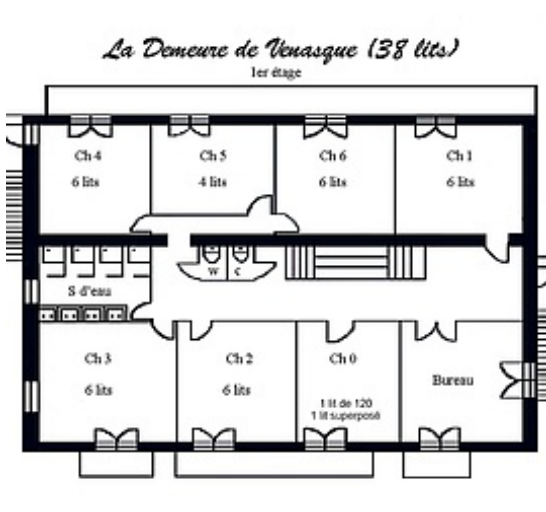
**Couchage complet pour pension complète et demi-pension** (oreiller + taie, drap de dessous, couette + housse).

La pension complète comprend : le dîner, la nuit, le petit-déjeuner et le déjeuner.

La demi-pension comprend : le dîner, la nuit et le petit-déjeuner.

Le repas comprend : 1 entrée - 1 plat avec accompagnement - 1 dessert - 1 verre de vin rouge ou blanc, boissons chaudes après le repas





## Pièces et équipements

<i>Chambres</i>	Chambre(s): 12 Lit(s): 0	dont lit(s) 1 pers.: 0 dont lit(s) 2 pers.: 2
	Chambres dortoir de 4 à 8 lits 31 lits superposés et 2 lits doubles	
<i>Salle de bains / Salle d'eau</i>	Salle(s) d'eau (avec douche): 3	
<i>WC</i>	WC: 5 WC indépendants	
<i>Cuisine</i>	Cuisine Combiné congélation Four à micro ondes Réfrigérateur	Four Lave vaisselle
<i>Autres pièces</i>	Balcon Séjour	Salon
<i>Media</i>	Wifi	
<i>Autres équipements</i>	2 Tables de ping-pong - 2 Terrains de pétanque - jeux d'extérieurs - Braséro - Barbecue	
<i>Chauffage / AC</i>	Chauffage	Cheminée
<i>Exterieur</i>	Barbecue Terrain non clos	Jardin
<i>Divers</i>	Terrain plat de 2 hectares tout autour du gîte, zone Natura 2000, sentier jusqu'à l'Hospice de France au bord du gîte.	

## Infos sur l'établissement



*Communs*

A proximité propriétaire  
Entrée commune

Entrée indépendante



*Activités*

Randonnées, ski, pêche, détente.... à proximité.



*Restauration*

Cuisine traditionnelle, pension, demi-pension, pique nique sur demande .



*Réseaux*

Accès Internet



*Stationnement*

Parking privé



*Services*

Location de draps et/ou de  
linge

Nettoyage / ménage



*Extérieurs*

Terrain de pétanque  
Table de ping pong

Parc

Panier de basket - jeux d'extérieurs - Braséro - Barbecue

## A savoir : conditions de la location

*Arrivée*

*Départ*

*Langue(s)  
parlée(s)*    Anglais    Espagnol    Français

*Annulation/  
Prépaiement/  
Dépot de  
garantie*

*Moyens de  
paiement*    Cartes de paiement    Chèques bancaires et postaux  
Espèces    Virement bancaire

*Petit déjeuner*    buffet

*Ménage*

*Draps et Linge  
de maison*    Draps et/ou linge compris  
hors gestion libre (couette et housse de couette à la  
location)

*Enfants et lits  
d'appoints*

*Animaux  
domestiques*    Les animaux sont admis.

## Tarifs (au 11/04/26)

Gîte de Groupe - La Demeure de Venasque - Bagnères-De-Luchon

Tarifs en €:	Tarif 1 nuit en semaine (L, M, M, J, D)	Tarif 1 nuit en weekend (V ou S)	Tarif 2 nuits weekend (V+S)	Tarif 7 nuits semaine
du 01/05/2026 au 30/09/2026				



Gestion Libre





[CLIQUEZ ICI POUR VOIR LA VIDÉO](#)

#### La gestion libre

Vous pouvez louer le bâtiment en gestion libre comme un appartement.

Vous vous préparez vos repas, vous faites votre ménage, et vous apportez votre couchage. Le drap de dessous vous sera fourni. Avec le responsable, dès votre arrivée, nous ferons le tour de la Demeure de Venasque afin de vérifier l'état des lieux. A votre départ, le bâtiment doit être aussi propre et rangé qu'à votre arrivée.

Néanmoins vous avez la possibilité de prendre des options pour faciliter votre séjour au gîte. (cf papier joint à votre devis).

Si vous ne souhaitez pas apporter votre literie, nous pouvons vous louer une couette et sa housse pour la somme de 6,50€.

Tarifs 2025 :

Taxe de séjour non comprise : 0,94€ / personne adulte (sous réserve d'un changement de tarif par la Communauté de Communes)

- Forfait 1 nuit : à partir de 1 115,00€
- Forfait 2 nuits : à partir de 1 965,00€
- Au delà de 2 nuits : nous consulter
- Forfait électricité/jour/personne : 0,58€ (\*)
- Forfait eau/jour/personne : 0,42€ (\*)

\* Tarifs indicatifs réajustés suivant le coût du Kwh et du M3 d'eau soumis par les différents opérateurs

- Forfait ménage : 280,00€





Scolaire

N° agrément éducation nationale de 2 classes : 42-2007

N° agrément Jeunesse et Sports : 310421022

Nos partenaires peuvent proposer différents programmes pour vos séjours avec vos classes.

Voici quelques exemples de programmes :

#### **Le thème de l'eau**

- Visite de la pisciculture d'Antignac / diaporama
- Rando au lac d'Oo avec pique nique au barrage / Redescente aux granges d'Astau (Fabrication de barrage et de moulins à eau)
- Visite des moulins de Jurvielle / Visite de la centrale électrique du lac d'Oo
- Macrophone aquatique - Visite des Thermes
- Maison des sources

#### **Classe orientation et nouvelle technique de repérage (collège)**

- Mini rando et découverte du milieu / diaporama
- Explication de la boussole et des différentes techniques de repérage / Course d'orientation avec matériels
- Escalade sur rocher école à St Mamet / Descente de canyon
- Mini raid avenge : escalad'arbre et chasse au trésor / orientation et divers ateliers
- Visite de Luchon

#### **Classe orientation et nouvelle technique de repérage (primaire)**

- Mini rando et découverte du milieu / diaporama
- Course d'orientation avec photos et GPS / Course d'orientation avec matériels
- Escalade sur rocher école à St Mamet / Descente de canyon
- Mini raid avenge : escalad'arbre et chasse au trésor / orientation et divers ateliers
- Visite de Luchon

#### **Apprentissage de la navigation en eau vive sous toutes ses formes**

- Lecture de la rivière et consignes sur la sécurité
- Canyon et rafting (par groupes)
- Kayak et rafting (par groupes)
- Hydrospeed Hot dog (par groupes)
- Visite de Luchon / Maison des sources

Tarifs :

- Collège : pension complète à partir de 45,00€ (pique-nique le midi)

- Primaire : pension complète à partir de 30,00€ (pique-nique le midi)



## LA PIQUE RESTAURANT

☎ 05 61 95 21 38 ☎ 06 81 13 43 24

Allée des Bains

🌐 <http://lapique.rest/index.html>

4.1 km

📍 BAGNERES-DE-LUCHON



Cuisine de saison. Restaurant et bar.



## LA TRUITE LUCHONNAISE

☎ 05 61 79 07 46 ☎ 07 84 85 74 71

🌐 <http://www.la-truite-luchonnaise.fr>

1.6 km

📍 BAGNERES-DE-LUCHON



Pêcheurs sportifs, courtisez la truite sauvage dans les 120 km de cours d'eau et les 15 lacs d'altitude du Luchonnais. Pêche et détente en famille : rendez-vous au lac de Badech et au ruisseau d'Antignac. Situé dans une zone labellisée Natura 2000.



## STATION DE LUCHON-SUPERBAGNÈRES

☎ 05 61 79 97 00

🌐 <http://www.haute-garonne-montagne.com>

3.3 km

📍 BAGNERES-DE-LUCHON



En toutes saisons, Luchon Superbagnères offre un véritable balcon naturel grâce à ses 4 versants, une vue panoramique sur la vallée de Luchon et les "3000" des Pyrénées, dont l'Aneto. Accessible avec la Crémaillère Express depuis Luchon en 8mn, découvrez!



## LES THERMES DE LUCHON

☎ 05 61 94 52 52

Cours des Quinconces

🌐 <http://thermes-luchon.fr>

4.0 km

📍 BAGNERES-DE-LUCHON



Luchon, surnommée « La Reine des Pyrénées » est une station thermale deux fois millénaire, reconnue au fil des siècles pour la qualité de ses eaux hyperthermales, les plus sulfurées des Pyrénées. Elle est spécialisée en rhumatologie et voies respiratoires.



## APPEL D'AIR

☎ 06 87 37 68 73

21 Avenue du Maréchal Foch

🌐 <http://www.appeldair-luchon.com>

5.1 km

📍 BAGNERES-DE-LUCHON



L'agence Appel d'Air vous accueille pour des descentes en VTT, rando raquette, Airboard, Snake Gliss sur le site de Superbagnères.



## PASSION MONTAGNE

☎ 06 80 62 84 30

2 Rue de Salode

🌐 <http://www.passionmontagne.com>

11.7 km

📍 GOUAUX-DE-LUCHON



Venez partager notre passion pour les sports de montagne ! Canyoning - Raquettes - Randonnées - Marche Nordique - Escalade - Via Ferrata



## H2O VIVES

☎ 05 62 00 19 40 ☎ 06 71 84 25 05

🌐 <http://www.h2o-vives.com>

20.0 km

📍 SAINT-BEAT-LEZ



Rafting, Canyoning, cano-raft... Venez découvrir nos activités sur des parcours ludiques ou sportifs. Découvrez aussi la spéléologie, l'escalade Arbre, le tir à l'arc ou le paintball. H2O Vives, c'est une équipe de 15 guides qui partagent leurs passions et vous accompagnent sur des parcours adaptés.



## PYRÉNÉES HO

☎ 05 61 94 08 36

Avenue de Rouziet

🌐 <http://www.pyrenees-ho.com>

20.3 km

📍 CIERP-GAUD



Un parc d'aventures et de loisirs atypique pour une journée 100% nature. PYRÉNÉES HÔ : sérieux et qualité, dans une ambiance conviviale, au service de ses clients.



## VALLÉES DU LIS, DE LA PIQUE ET D'OÛ - FR7312009

🌐 <http://inpn.mnhn.fr/site/natura2000/FF>

3.1 km

📍 SAINT-AVENTIN



# Mes recommandations (suite)

Découvrir

Toutes les activités

OFFICE DE TOURISME PYRÉNÉES 31  
[WWW.PYRENEES31.COM](http://WWW.PYRENEES31.COM)



# Mes recommandations (suite)

Découvrir

Toutes les activités

OFFICE DE TOURISME PYRÉNÉES 31

[WWW.PYRENEES31.COM](http://WWW.PYRENEES31.COM)

